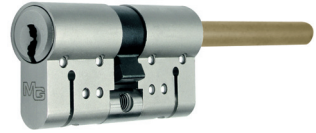




P49 L



P49 F



P44



P20



P11



P12



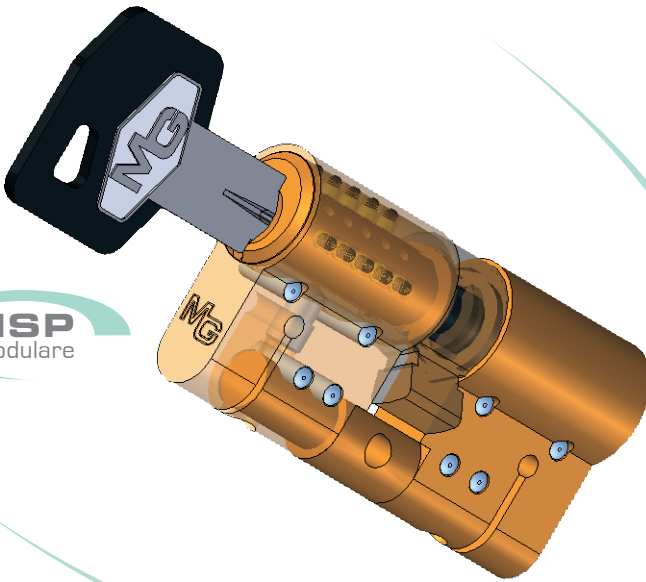
P18



P19



HSP
modulare



P43 - P44 - P49



HSP
MODULARE

HSP MODULARE / HSP MODULAR

Sistema brevettato: chiave con elemento mobile
Patented system key with mobile element

Sistema a 15 perni attivi
System with 15 active pins

Corpo in ottone nichelato
Nickel plated brass body

Perni in acciaio temprato
Hardened steel pins

Controperni in acciaio inox
Stainless steel top pins

Molle in acciaio inox
Stainless steel springs

Giunto in acciaio inox
Stainless steel joint

Perni anti estrazione in acciaio temprato
Anti extraction hardened steel pins

Camma din 30°
Din 30° cam

Taglio anti torsione brevettato
Patented cut against breaking

Chiavi reversibili in alpacca con impugnatura rivestita in plastica, collo lungo e numerazione a codice indiretto sulla testa
Reversible key in nickel silver with plastic-coated grip, long neck and numbered on key head

Security card
Security card



CON CLASSIFICAZIONE / WITH CLASSIFICATION
1 | 1 | 6 | 0 | 0 | 0 | C | 6 | 2 |



P43
modulare

Chiave a duplicazione controllata

Controlled key duplication



HSP <<

P23 - P24 - P29
P33 - P34 - P39



CILINDRO HSP / CYLINDER HSP

Sistema brevettato: chiave con elemento mobile
Patented system key with mobile element

Sistema a 15 perni attivi
System with 15 active pins

Corpo in ottone nichelato
Nickel plated brass body

Perni in acciaio temprato
Hardened steel pins

Controperni in acciaio inox
Stainless steel top pins

Molle in acciaio inox
Stainless steel springs

Camma din 30°
Din 30° cam

Rinforzo e taglio antitorsione brevettato
Patented reinforce and cut against breaking (P33-P34-P39)

Chiavi reversibili in alpaca con impugnatura rivestita in plastica, collo lungo e numerazione a codice indiretto sulla testa
Reversible key in nickel silver with plastic-coated grip, long neck numbered on key head

Security card
Security card

P23

P33

Chiave a duplicazione controllata

Controlled key duplication



H23 - H24 - H29
H33 - H34 - H39

> HS

CILINDRO HS/ CYLINDER HS

Sistema a 15 perni attivi
System with 15 active pins

Corpo in Ottone Nichelato
Nickel plated brass body

Perni in acciaio temprato
Hardened steel pins

Controperni in acciaio inox
Stainless steel top pins

Molle in acciaio inox
Stainless steel springs

Camma DIN 30°
Din 30° cam

Rinforzo e taglio antitorsione brevettato
(H33-H34-H39)
*Patented reinforce and cut against breaking
(H33-H34-H39)*

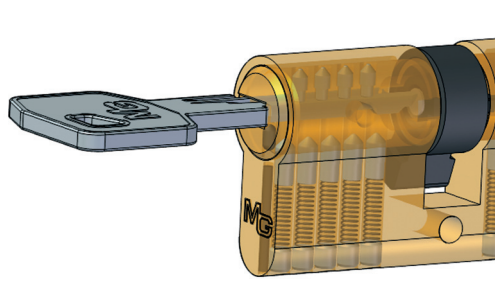
Chiavi reversibili in alpaca con impugnatura rivestita in plastica, collo lungo e numerazione a codice indiretto sulla testa
Reversible key in nickel silver with plastic-coated grip, long neck and numbering with indirect code on key head

Code Card
Code Card



X8 <<

X80 - X81 - X85



CILINDRO X8 / CYLINDER X8

Sistema a 8 perni (5 attivi e 3 passivi)
System with 8 pins (5 active and 3 passive)

Corpo in Ottone
Brass Body

Perni e contro perni in Ottone
Brass pins

Perni anti-trapano
Antidrilling steel pins

Molle in acciaio inox
Stainless steel pins

Camma DIN 30°
DIN 30° cam

Chiavi reversibili in ottone nichelato
Reversible nickel plated brass keys

Card
Card

X80



X85 L



X81



X85 F



MG Serrature produce un'ampia gamma di cilindri di sicurezza con chiave brevettata e duplicazione controllata.
MG Serrature produces a wide range of security cylinders with patented and controlled key duplication.

X8 CARD ◀ MADE IN ITALY

Per un duplicato di qualità si consiglia di utilizzare chiavi originali MG.
To obtain quality duplicates, always request MG original keys.



CILINDRO 015/CYLINDER 015

Corpo in Ottone
Brass Body

Perni e contro perni in Ottone
Brass pins

Molle in bronzo fosforoso
Bronze spring

Camma DIN
DIN cam

Chiavi in Ottone nichelato
Nickel plated brass keys



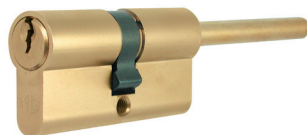
011



012



025 L



019



017



025 F

